

"The Veritas" oil Stoves

POÈLES AU PÉTROLE

A. Royer

29, Boulevard des Capucines

(En face le Grand Hôtel)

PARIS

Imp. MONFROY, 12 r. Royer, Paris

"THE VERITAS" OIL STOVES

POÈLES · AU · PÉTROLE

A. Royer

29, Boulevard des Capucines, 29

(en face le Grand Hôtel)

PARIS

" The Veritas " oil Stoves

CHAUFFAGE AU PÉTROLE

au moyen de la " *Lampe Veritas* "

A COURANT D'AIR CENTRAL

Peut brûler n'importe quel pétrole.

Se fait en deux calibres différents :

20 lignes..... force de **50** bougies
30 " " " **100** " "

La dépense moyenne est de :

Pour le 20 lignes..... **1** litre en **8** heures
" " 30 " **1** " " **5** "

Le chauffage au pétrole est le système le plus hygiénique, le plus coquet, et le plus gai d'aspect.

L'absence de dégagement d'odeur et de fumée à fait reconnaître ce système comme

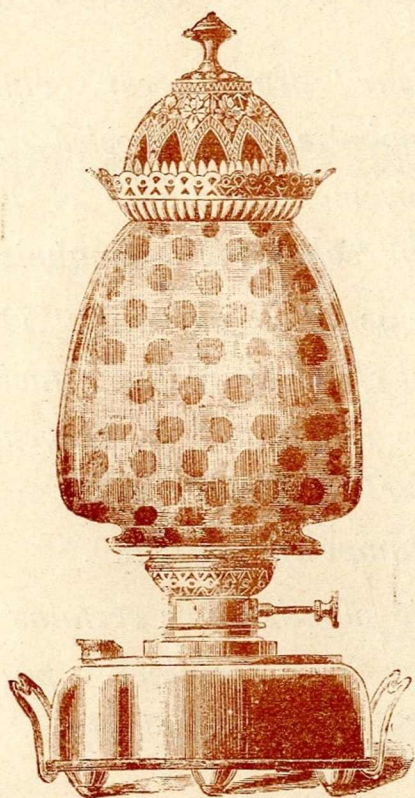


bien supérieur à celui à mèche plate et brûlant sans verre.

La chaleur dégagée est plus forte et la dépense moindre. Les poêles "Vérita" sont excessivement sains et très recommandés pour chambre de malade.

L'avantage des poêles "Vérita" est qu'ils peuvent être transportés facilement d'une chambre dans une autre; ils peuvent être éteints sans provoquer d'odeur, grâce à l'extincteur dont chaque lampe est pourvue.

La partie supérieure de certains modèles est mobile et peut être remplacée par une bouillotte permettant de faire chauffer de l'eau.



RÉSERVOIR CUIVRE POLI, GLOBE ROUGE

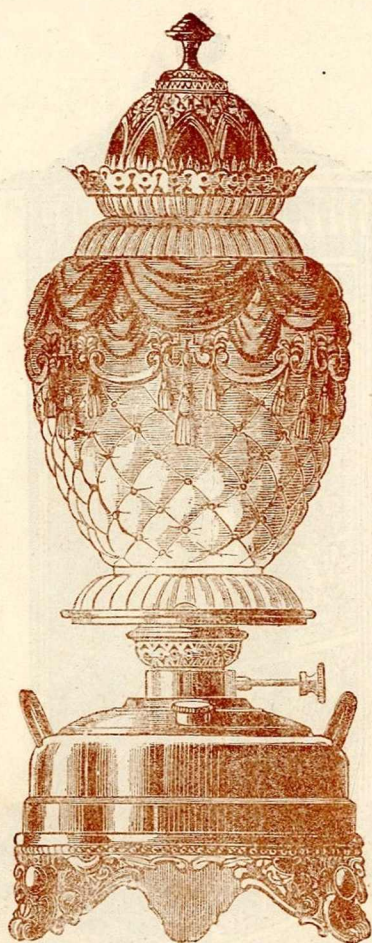
N° 35859 — 5 bougies — 12 heures

27 FRANCS

N° 35860 — 100 bougies — 12 heures

36 FRANCS

Globe de rechange : 7 fr. 50



RÉSERVOIR CUIVRE POLI, GLOBE SATIN ROSE

Hauteur totale 0,60 c./m.

N° 35857 — 50 bougies — 12 heures

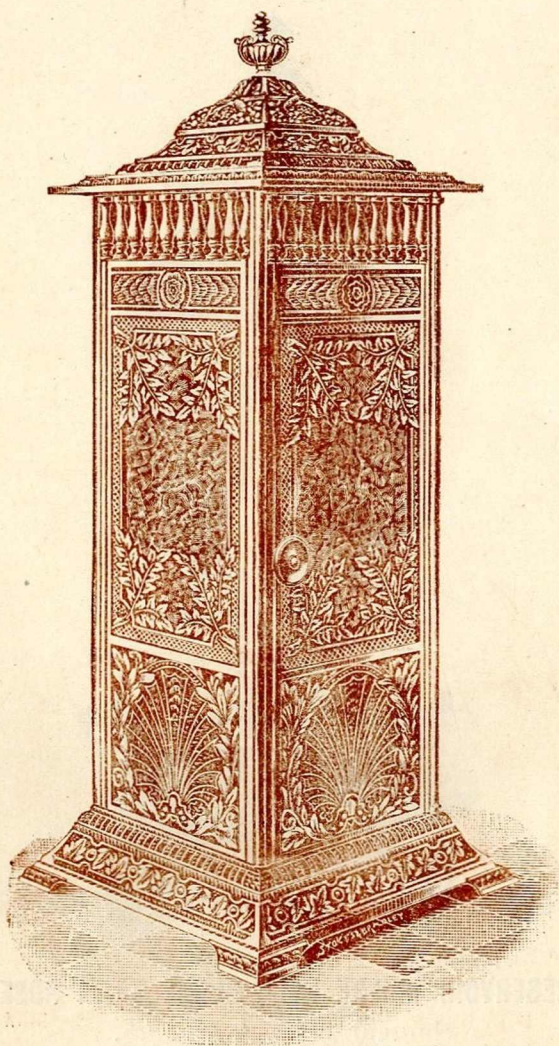
40 FRANCS

N° 35858 — 100 bougies — 12 heures

48 FRANCS

Globe de rechange : 12 francs



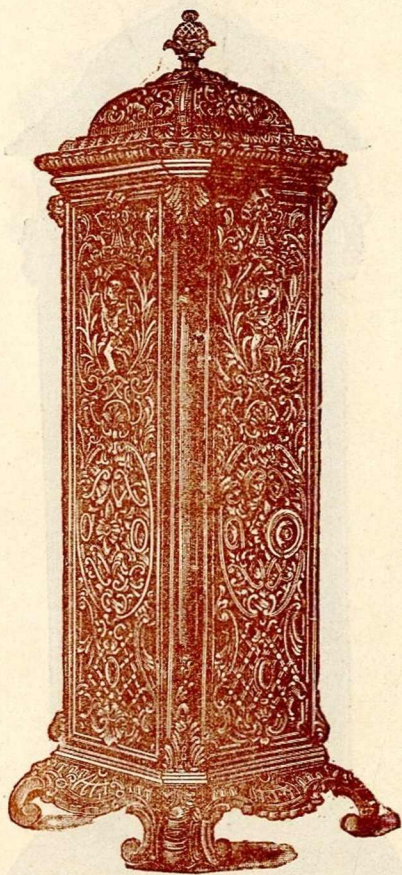


Fonte vernie noire, agrémenté de 4 panneaux de verre rouge, Deux poignées

Hauteur totale : 0,70 c./m.

N° 9832 — 50 bougies — 12 heures

45 FRANCS

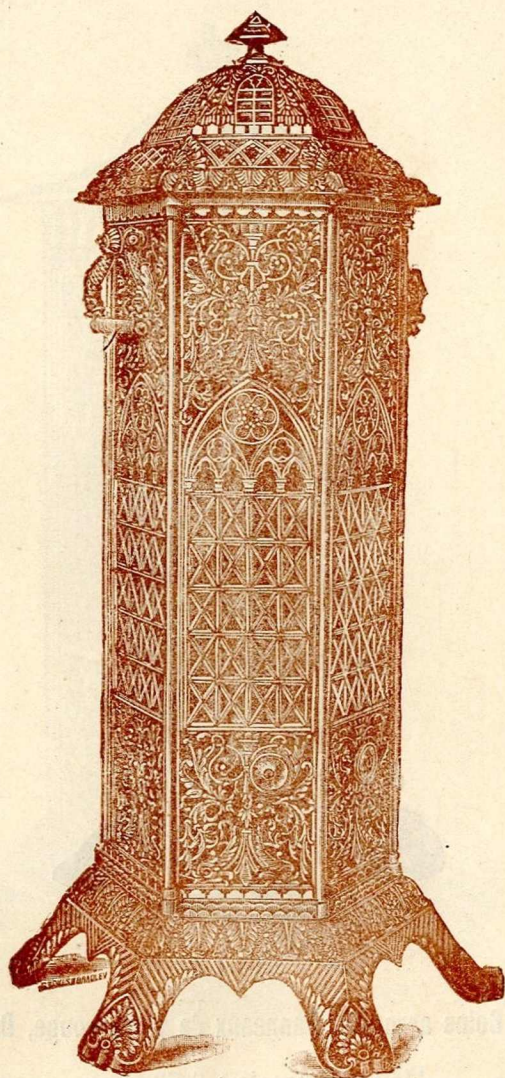


Fonte polie, Coins arrondis, Panneaux de verre rouge, Deux poignées

Hauteur totale : 0,73 c./m.

N° 10270 — 50 bougies — 12 heures

58 FRANCS



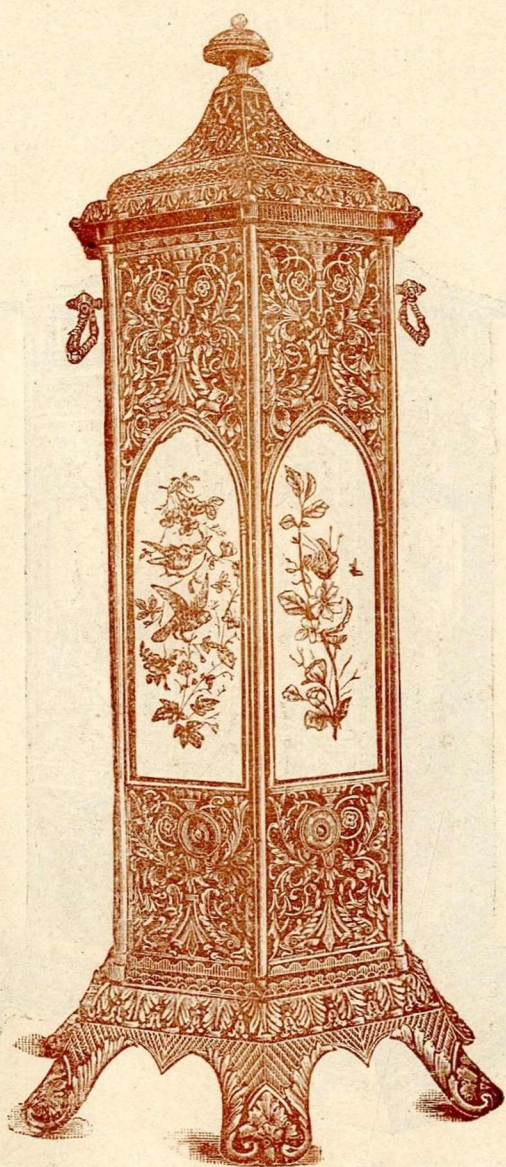
Fonte vernie noire, Panneaux de verre rouge, Deux poignées

Hauteur totale : 0,87 m./c.

N° 13811 — 100 bougies — 12 heures

58 FRANCS



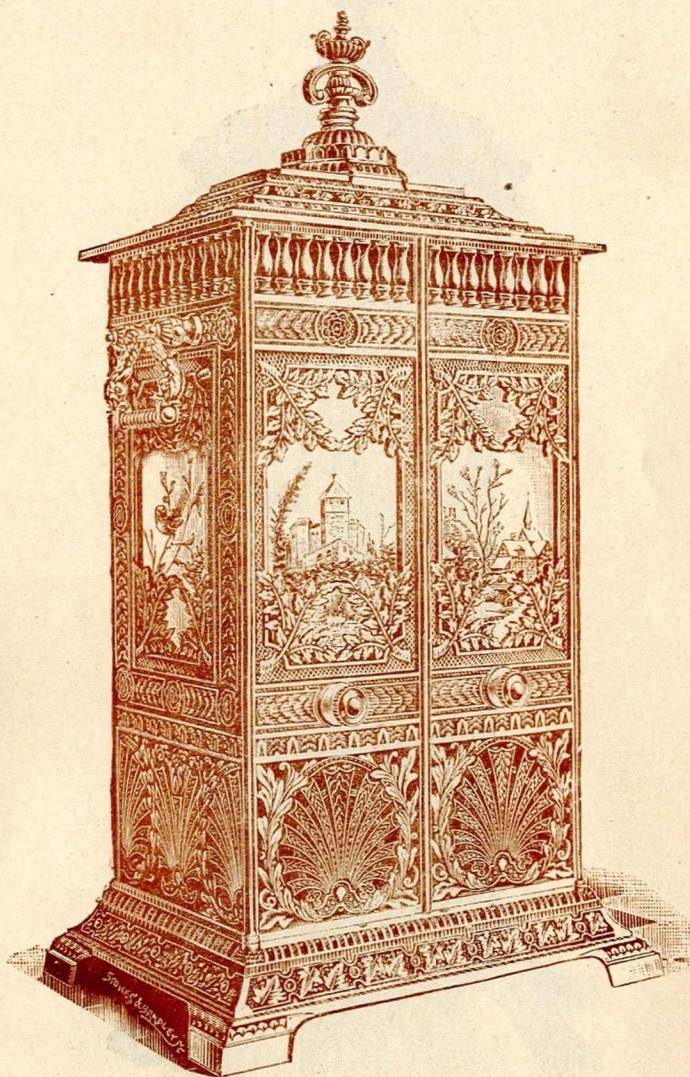


Fonte polie, Orné avec panneaux décorés, Deux poignées

Hauteur totale : 0,93 m./c.

N° 10271 — 100 bougies — 18 heures

100 FRANCS



Fonte vernie noire, Panneaux de verre rouge, Deux poignées

Hauteur totale: 0,84 c./m.

N° 13861 — 100 bougies — 18 heures

95 FRANCS

